



STEELER

SOKÓŁKA

www.steeler.pl

KIA SPORTAGE



INSTRUKCJA MONTAŻU

(Orurowanie tylne)

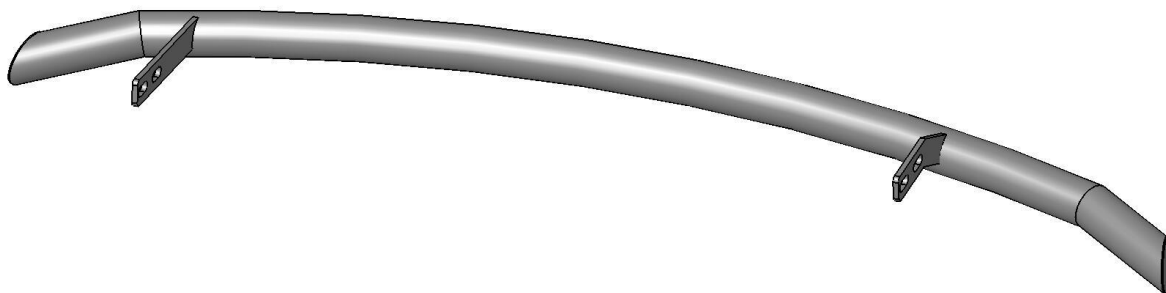
SPOR-R1070-NR



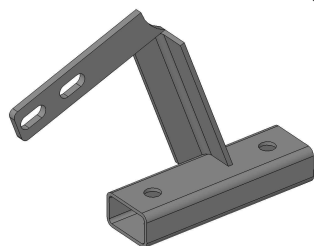
Orurowania z homologacją „e”

Wykaz elementów orurowania:

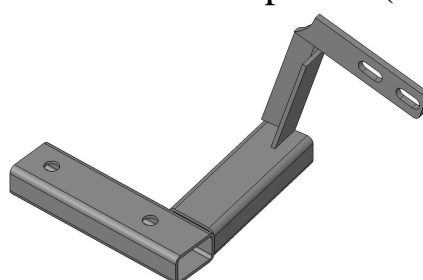
1. Rura tylna (szt. 1)



2. Zamocowanie lewe (szt. 1)



3. Zamocowanie prawe (szt.1)



Wykaz elementów łącznych:

Śruby:

M8x25-szt.4

M10x50-szt.4 (drobnozwojna)

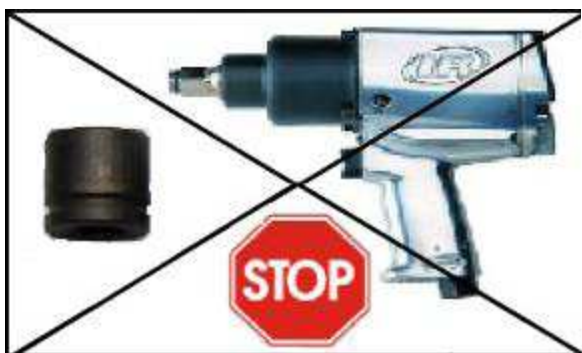
Podkładki:

Ø8,5-szt.8(powiększona)

Ø11-szt.4(powiększona)

Nakrętki:

M8-szt.4



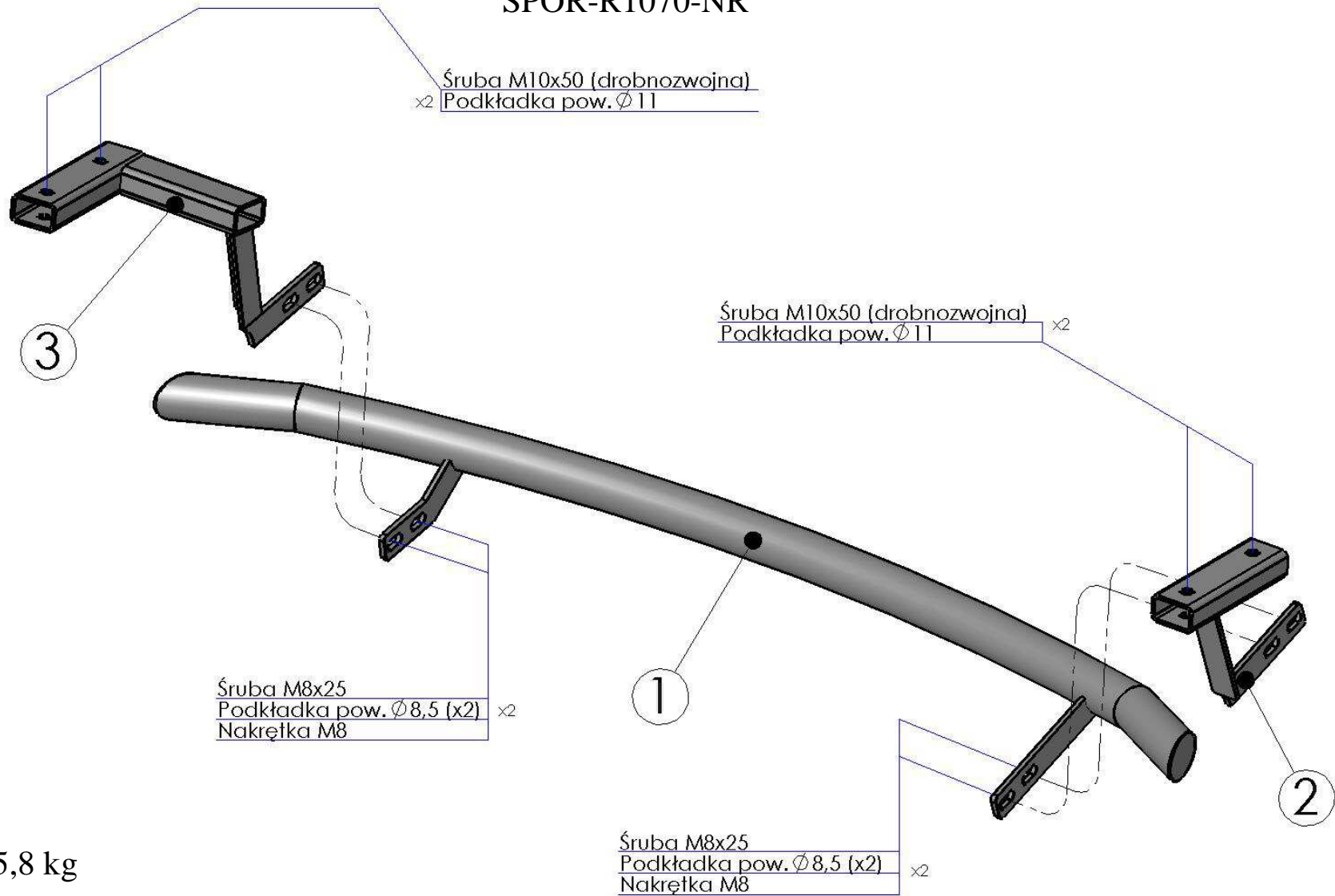
Czas montażu



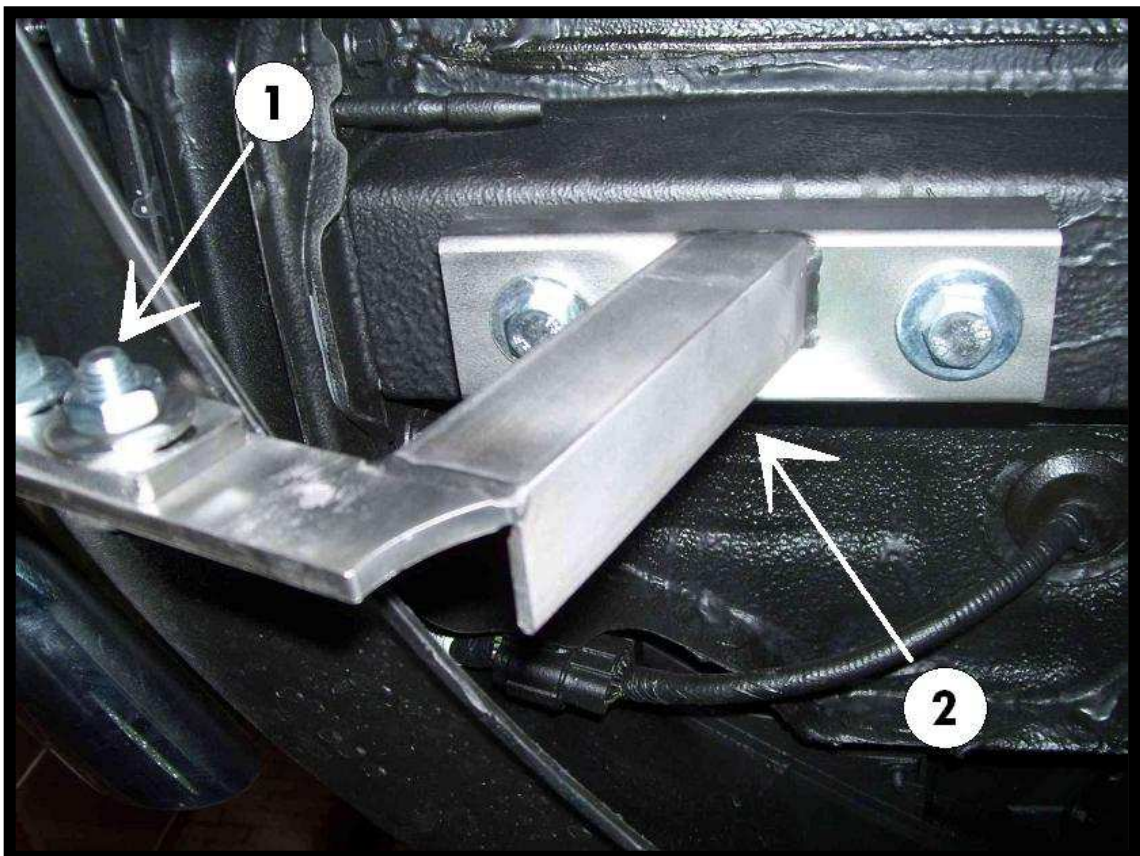
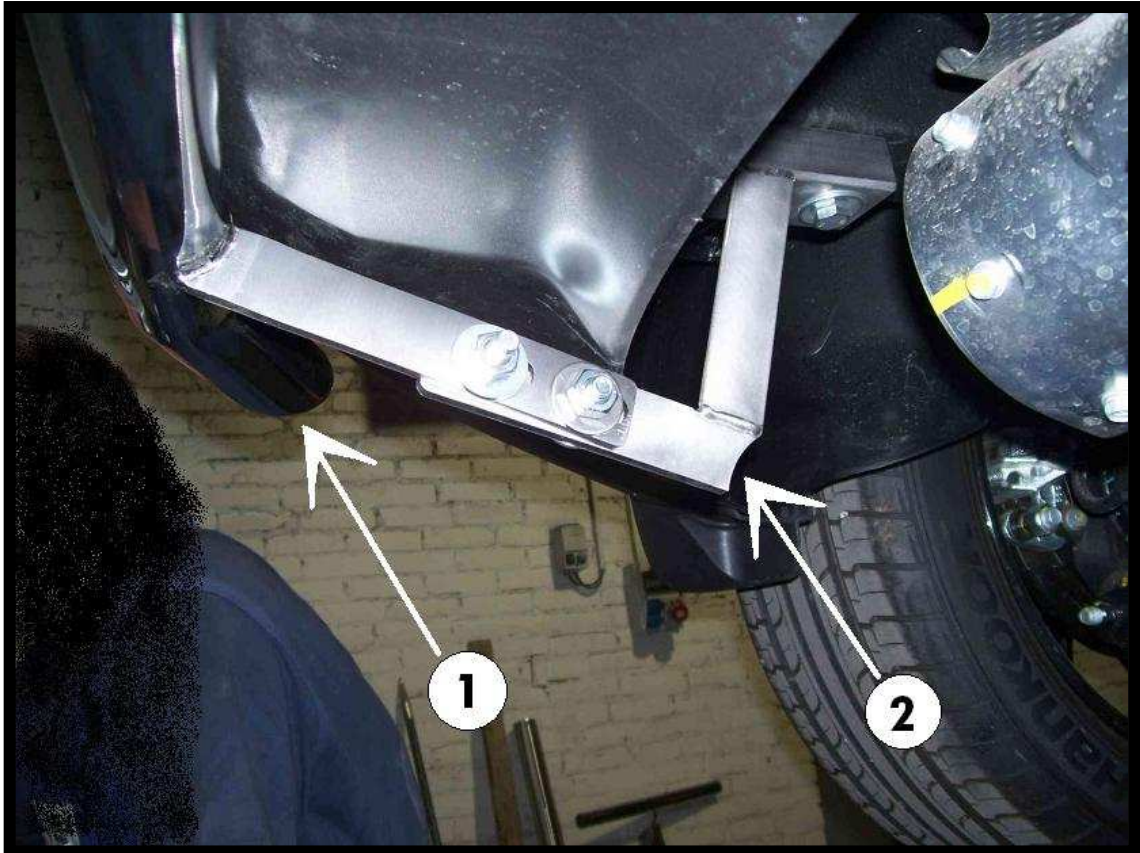
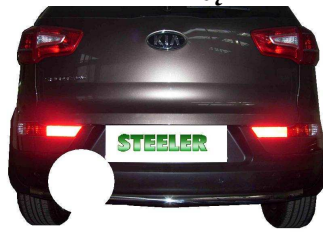
1 h

UWAGA: *Folię usunąć dopiero po montażu!*

Montaż orurowania: SPOR-R1070-NR



Lewa część orurowania:



Prawa część orurowania:

