



**STEELER**

**SOKÓŁKA**

***www.steeler.pl***

## **MITSUBISHI PAJERO V80**



### **INSTRUKCJA MONTAŻU**

(Orurowania boczne - próg z blachą ryflowaną)

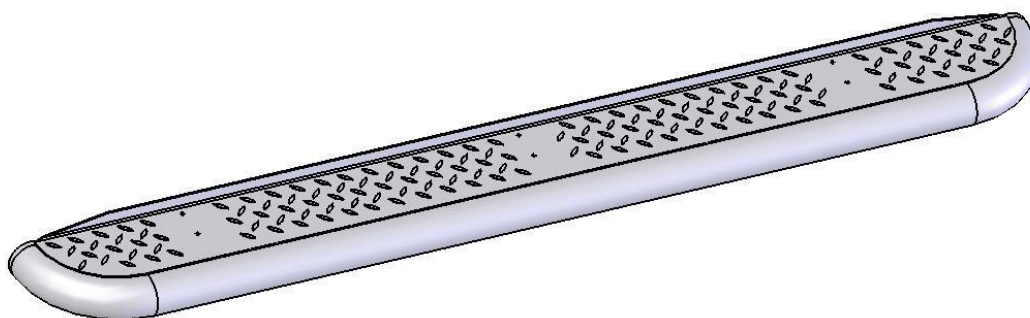
**PAJERO-R0070-PR**



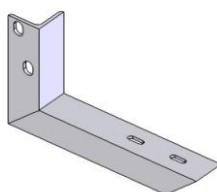
Orurowania z homologacją „e”

## Wykaz elementów orurowania:

1. Stopień boczny (szt. 2) Lewy + Prawy



2. Zamocowanie dolne (szt. 6) 3 Lewe + 3 Prawe



## Wykaz elementów łącznych:

### *Śruby:*

M6x25- szt.12 (krzyżak)

M10x25- szt.12

### *Nakrętki:*

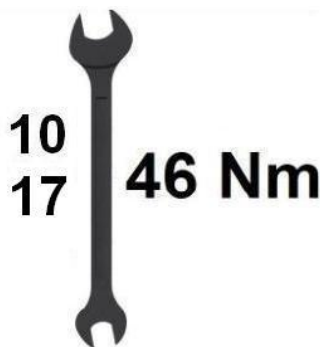
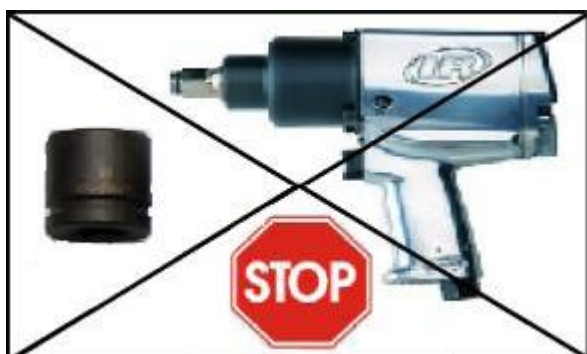
M6- szt.12

M10- szt.12

### *Podkładki:*

Ø6,5- szt.12

Ø 11- szt.24 (powiększona)



Czas montażu

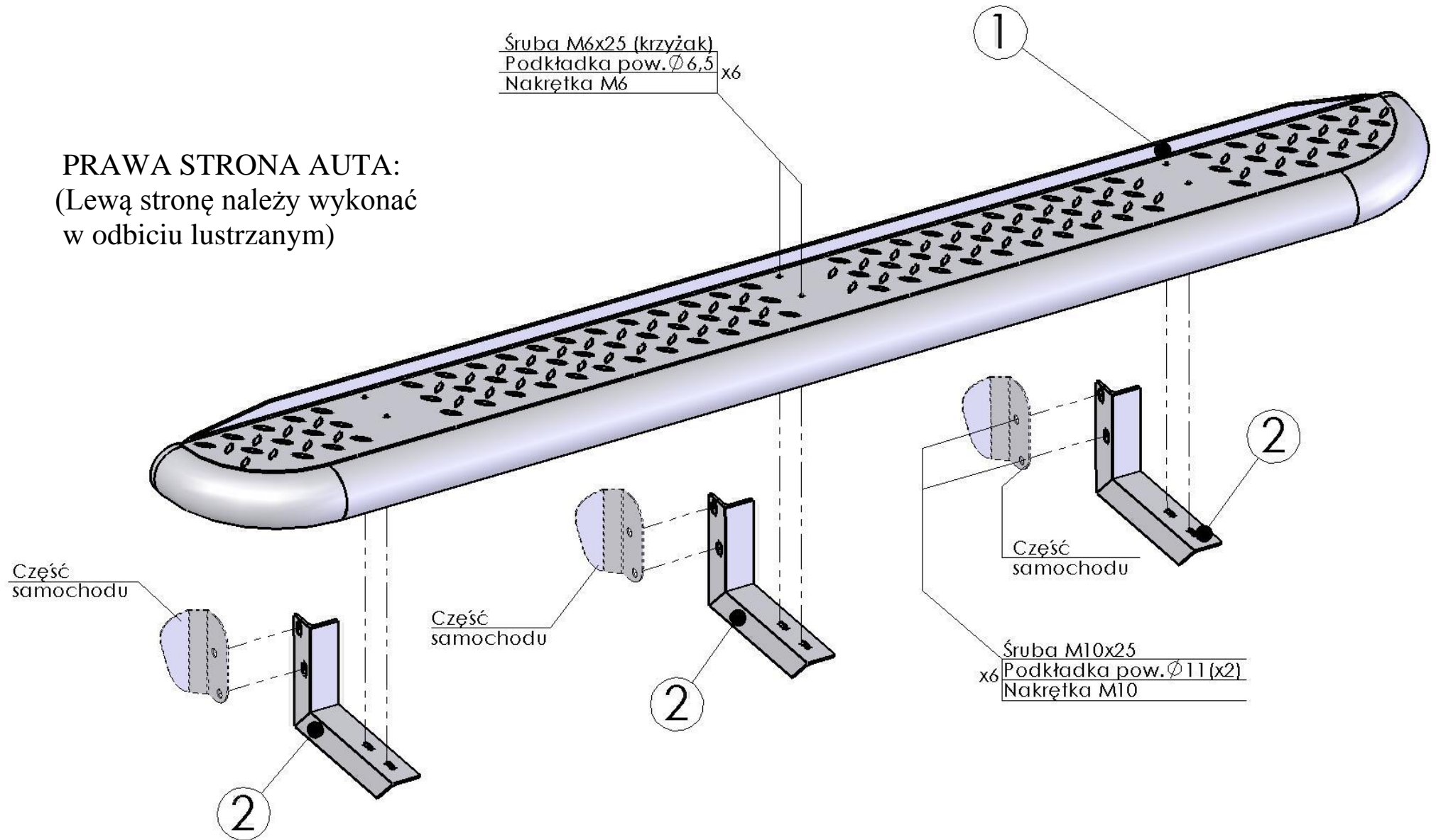


**1 h**

**UWAGA:** *Folię usunąć dopiero po montażu!*

# Montaż orurowania : PAJERO-R0070-PR

PRAWA STRONA AUTA:  
(Lewą stronę należy wykonać  
w odbiciu lustrzanym)



*Prawa strona orurowania:*

