



# STEELER

**SOKÓŁKA**

***www.steeler.pl***

## **MITSUBISHI L200** **2010r.**



## **INSTRUKCJA MONTAŻU**

(Orurowania boczne)

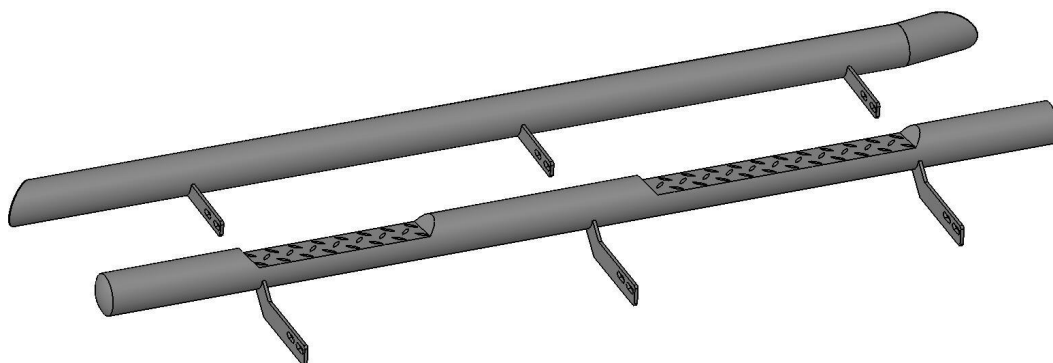
L200N-R0070-R  
L200N-R0076-PR-01



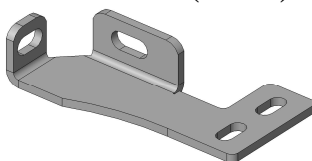
Orurowania z homologacją „e”

## Wykaz elementów orurowania (Lewa strona auta):

1. Rura progowa / Rura z wyżłobieniem - (szt.2) Lewa + Prawa



2. Zamocowanie dolne (szt.6) Lewe + Prawe

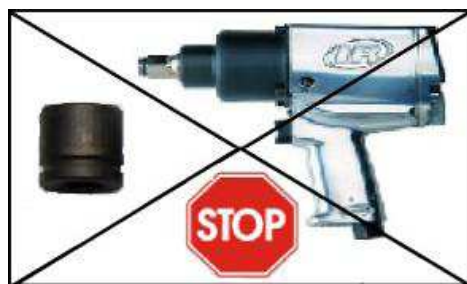


## Wykaz elementów łącznych:

**Śruby:**  
M8x25-szt.24

**Nakrętki:**  
M8-szt.12

**Podkładki:**  
Ø8,5-szt.36 (powiększona)



Czas montażu



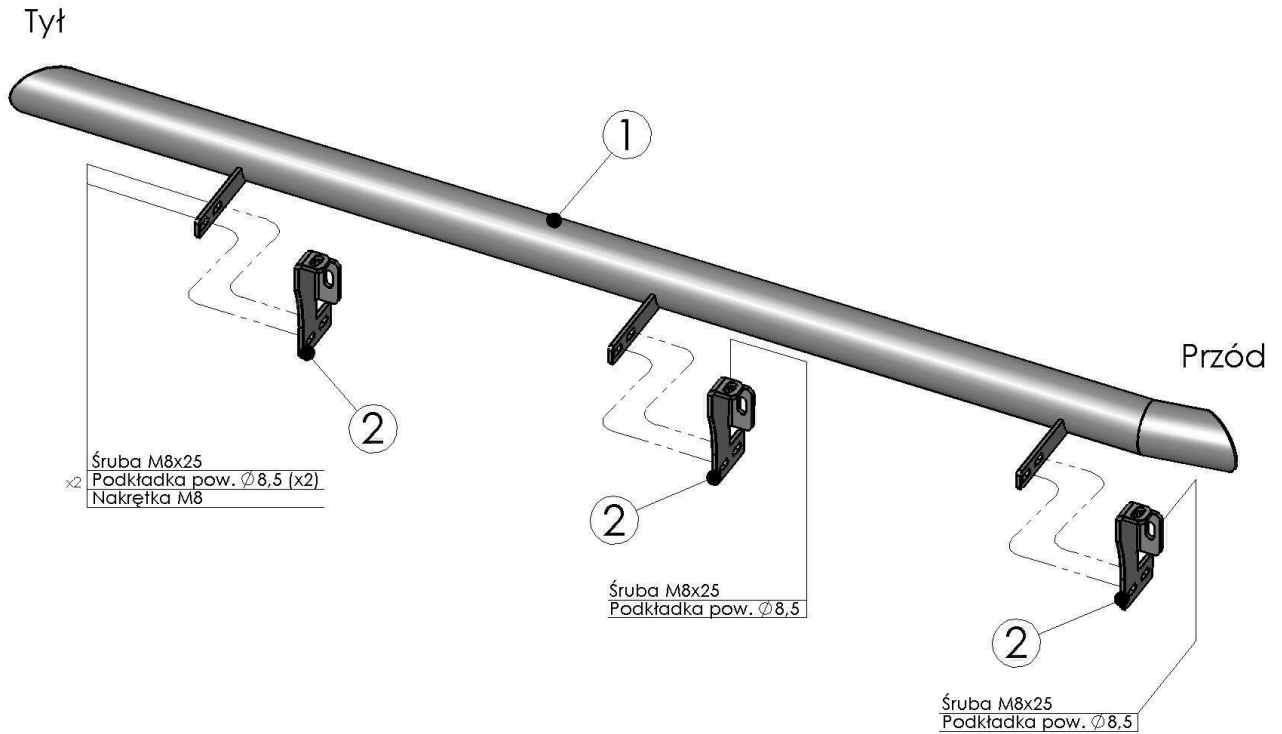
**1 h**

**UWAGA:** *Folię usunąć dopiero po montażu!*

## Montaż orurowania:

(Montaż drugiego stopnia należy wykonać w odbiciu lustrzanym)

### L200N-R0070-R

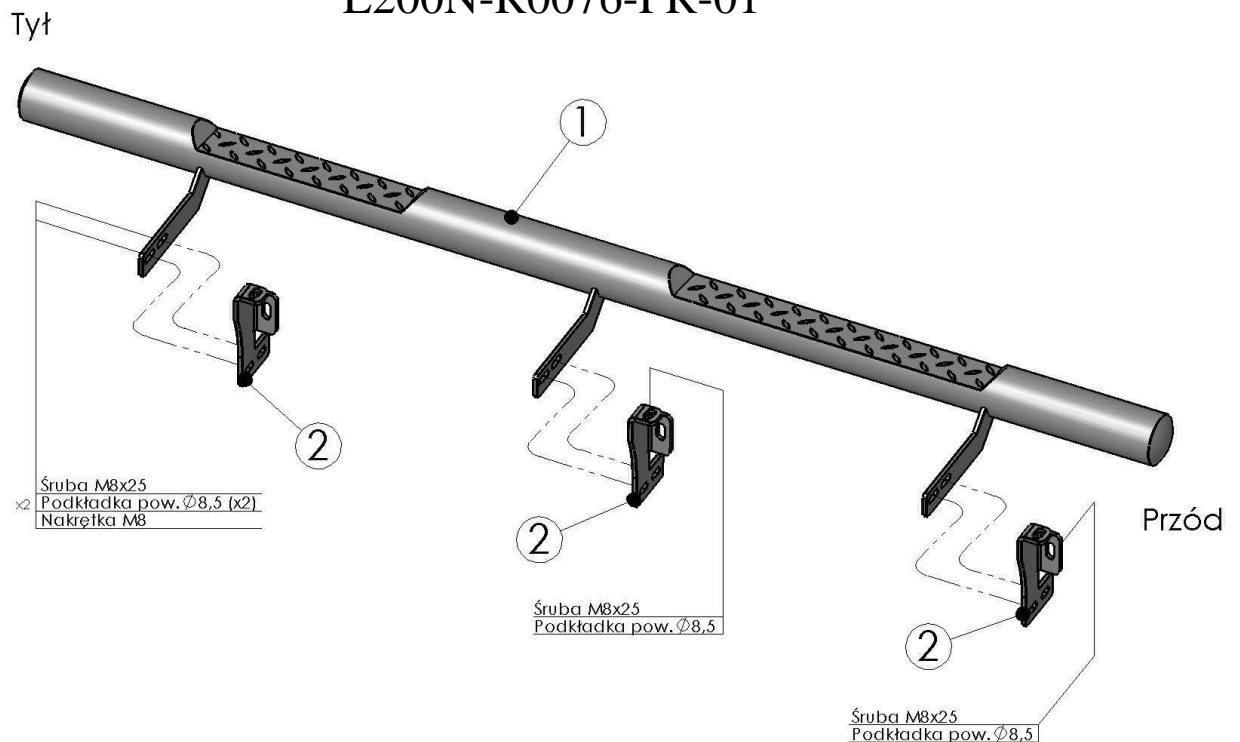


Dwa stopnie – 18,5kg

## Montaż orurowania:

(Montaż drugiego stopnia należy wykonać w odbiciu lustrzanym)

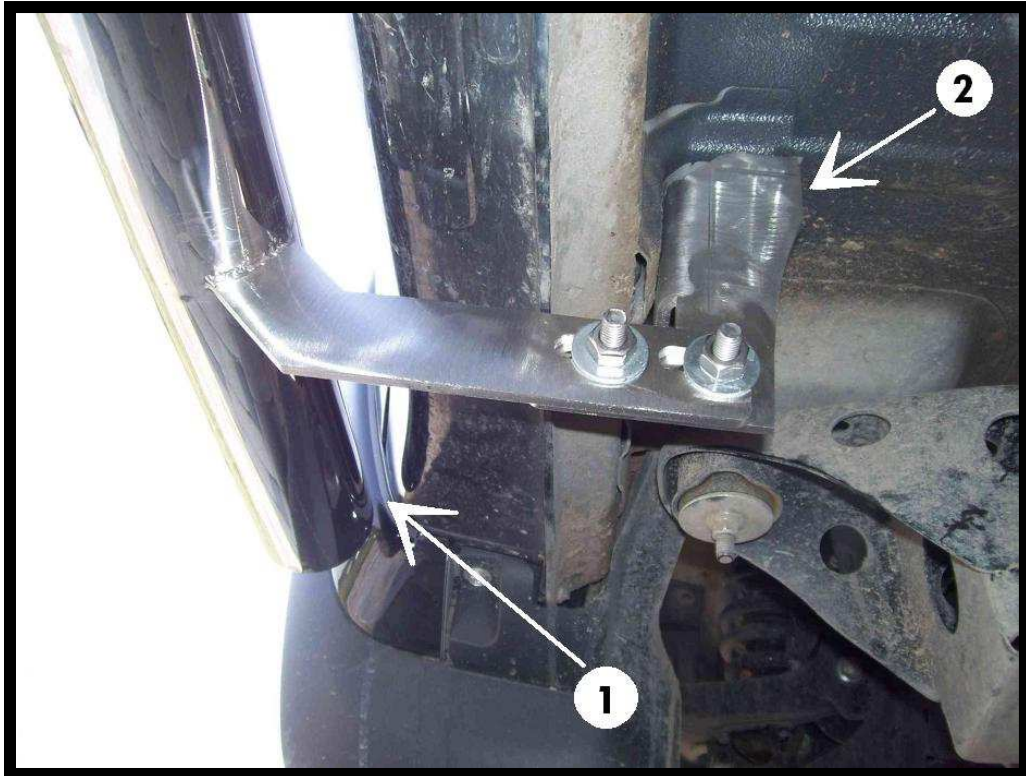
### L200N-R0076-PR-01



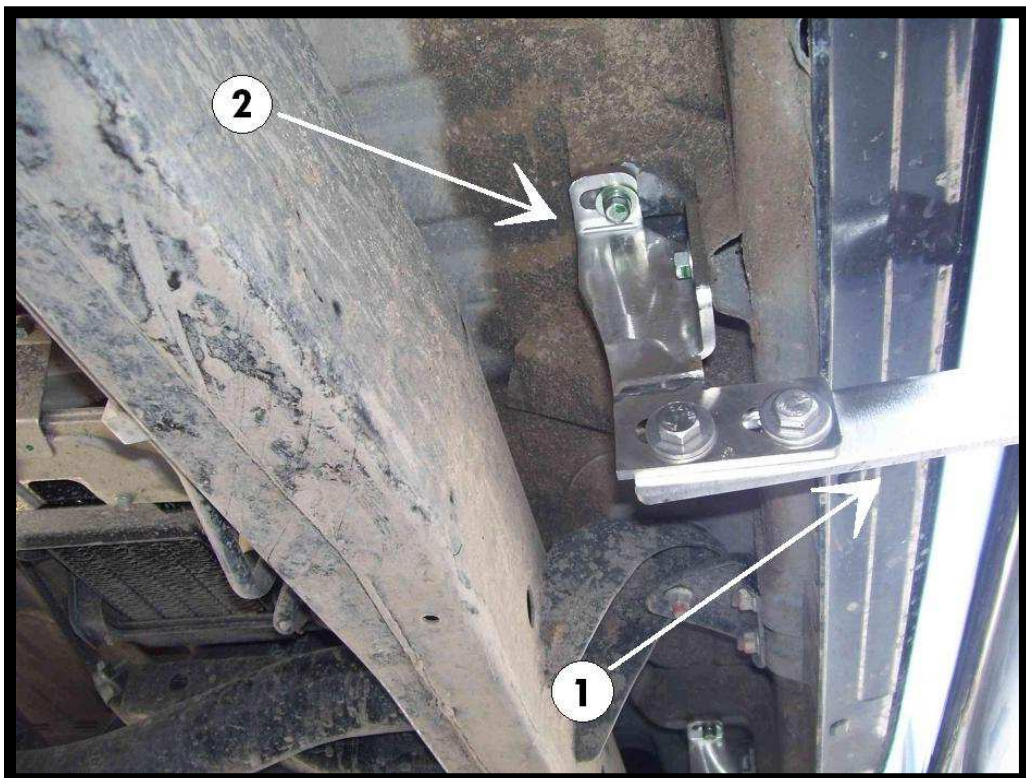
Dwa stopnie – 20,3kg



*Przednia część orurowania:*



*Środkowa część orurowania:*



*Tylna część orurowania:*

