



STEELER

SOKÓŁKA

www.steeler.pl

MITSUBISHI L200 2010r.



INSTRUKCJA MONTAŻU

(Orurowania boczne – stopień z blachą)

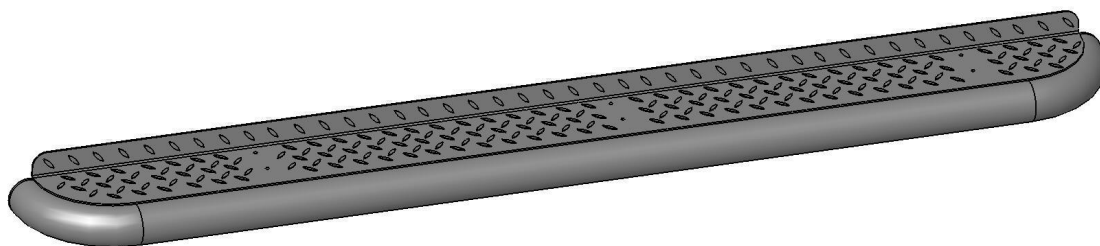
L200N-R0085-PR



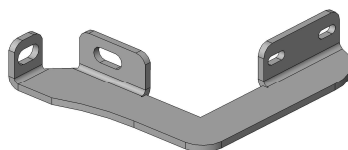
Orurowania z homologacją „e”

Wykaz elementów orurowania (Lewa strona auta):

1. Stopień z blachą - (szt.2) Lewy + Prawy



2. Zamocowanie dolne (szt.6) Lewe + Prawe



Wykaz elementów łącznych:

Śruby:

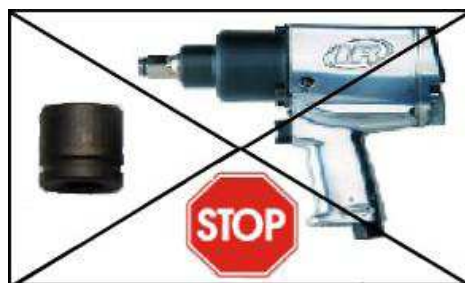
M6x25-szt.12(krzyżak)
M8x25-szt.12

Nakrętki:

M6-szt.12

Podkładki:

Ø6,5-szt.12 (powiększona)
Ø8,5-szt.12 (powiększona)



Czas montażu



1 h

UWAGA: *Folię usunąć dopiero po montażu!*

Montaż orurowania:

(Montaż drugiego stopnia należy wykonać w odbiciu lustrzanym)

L200N-R0085-PR

