



STEELER

SOKÓŁKA

www.steeler.pl

DACIA DUSTER



INSTRUKCJA MONTAŻU

(Orurowanie tylne)

FITTING INSTRUCTION

(Rear bullbar)

ИНСТРУКЦИЯ МОНТАЖА

(задняя защита)

MONTAGEANLEITUNG

(Heckbügel)

DUSTER-R1048-NR



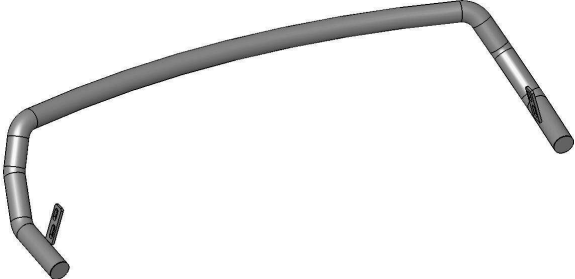
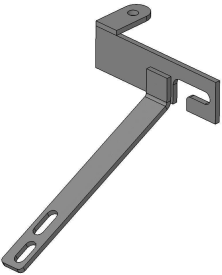
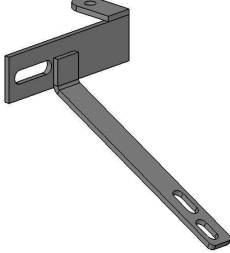
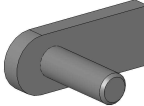
Orurowania z homologacją „e”

Bullbar with homologation „e”


Тюнинг с омологацией „e”

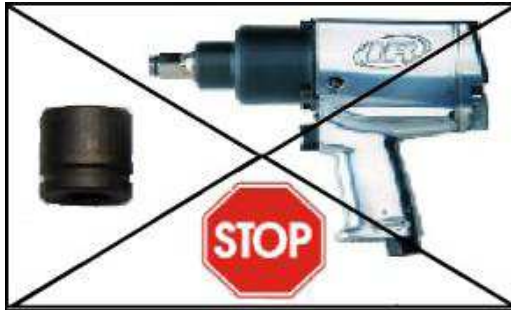
Frontschutzbügel mit „e“- Prüfzeichen

Wykaz elementów orurowania:
Specification of full assembly:
Список элементов тюнинга:
Liste der Elemente:

<p>1. Rura tylna (szt. 1) Rear Bullbar (1 pc.) задняя дуга (шт.1) Heckbügel (st.1)</p>	
<p>2. Zamocowanie lewe (szt. 1) Left attachment (1 pc.) Крепление левое (шт.1) Montage links (st.1)</p>	
<p>3. Zamocowanie prawe (szt. 1) Right attachment (1 pc.) Крепление правое (шт.1) Montage rechts (st.1)</p>	
<p>4. Szpilka M10x30 (szt. 4) Skewer M10x30 (4 pcs.) Шпилька M10x30 (шт.4) Stecknadel M10x30 (st.4)</p>	

Wykaz elementów łącznych:
Connecting components:
Список соединительных элементов:
Die Auflistung der Elemente:

<p>Śruby (szt.) Screws (pcs.) Болты (шт.) Schrauben (st.)</p>	<p>M10x25 – (4) M10x30 – (2) (<i>Szpilka-Skewer</i>) M10x100 – (2)</p>	<p>Nakrętki (szt.) Nuts (pcs.) Гайки (шт.) Muttern (st.)</p>	<p>M10 – (6)</p>
<p>Podkładki (szt.) Washers (pcs.) Шайбы (шт.) Unterlegscheiben(st.)</p>	<p>Ø 8,5 – (12)–XL</p>	 <p>17 46 Nm</p>	



1 h

Czas montażu
Fitting time
Время монтажа
Montagezeit

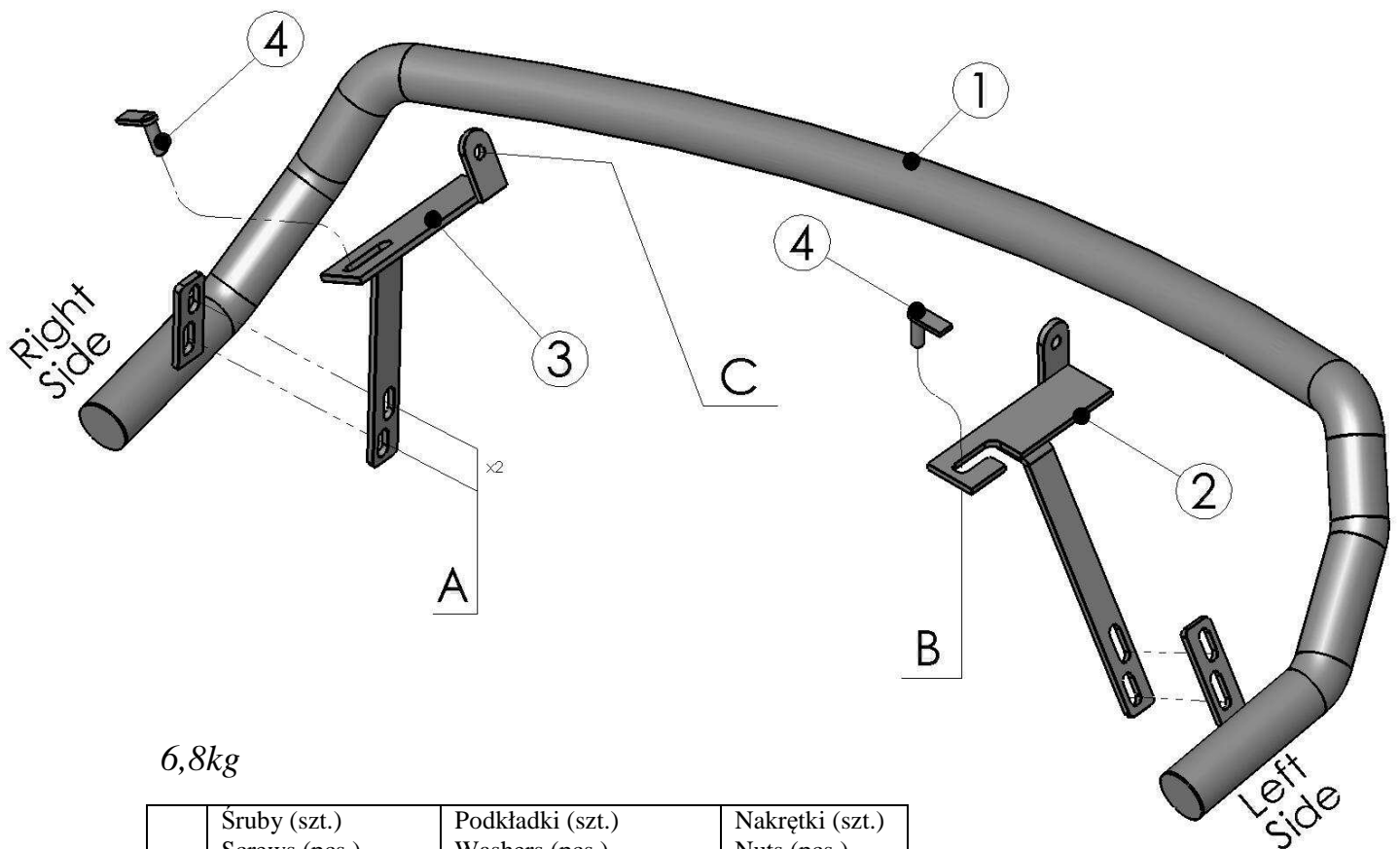
UWAGA: Folię usunąć dopiero po montażu!

ATTENTION: Foil remove after fitting!

ВНИМАНИЕ: Целлофан снять только после завершения монтажа!

HINWEIS: Die Folie soll erst nach der Montage entfernt werden!

Montaż orurowania / Bullbar fitting / Монтаж защиты / Montage der Schwellerrohre
DUSTER-R1048-NR

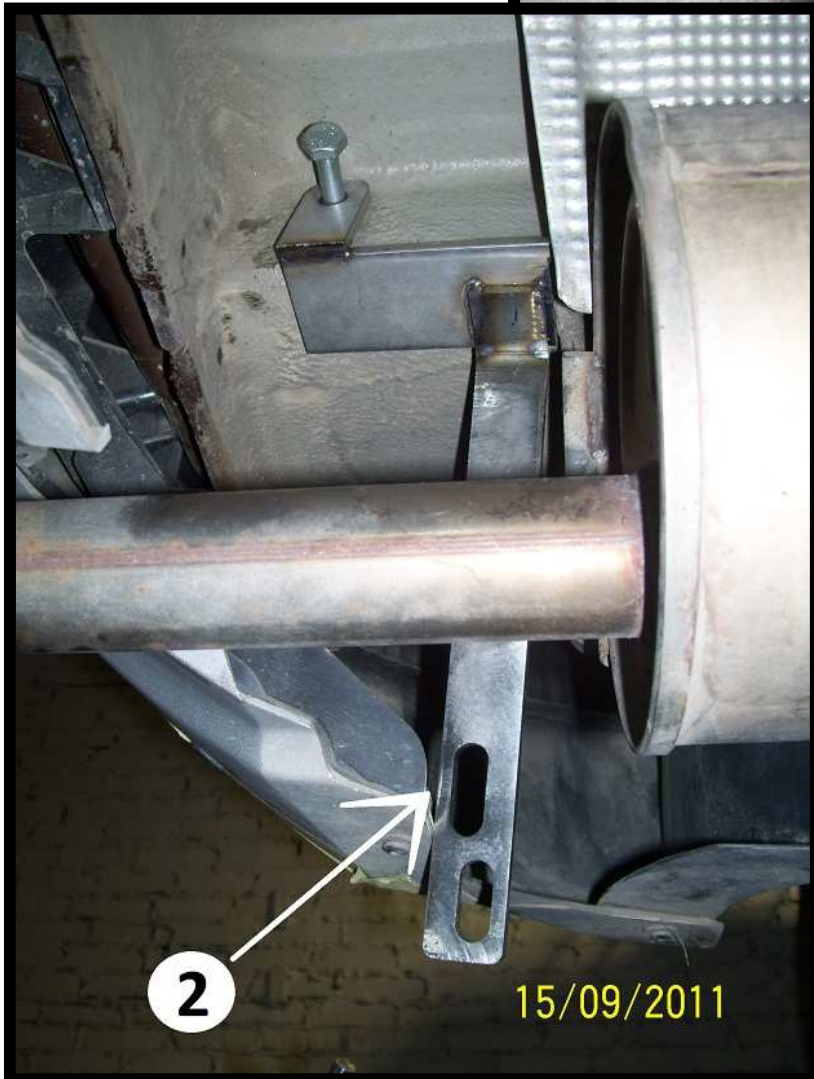
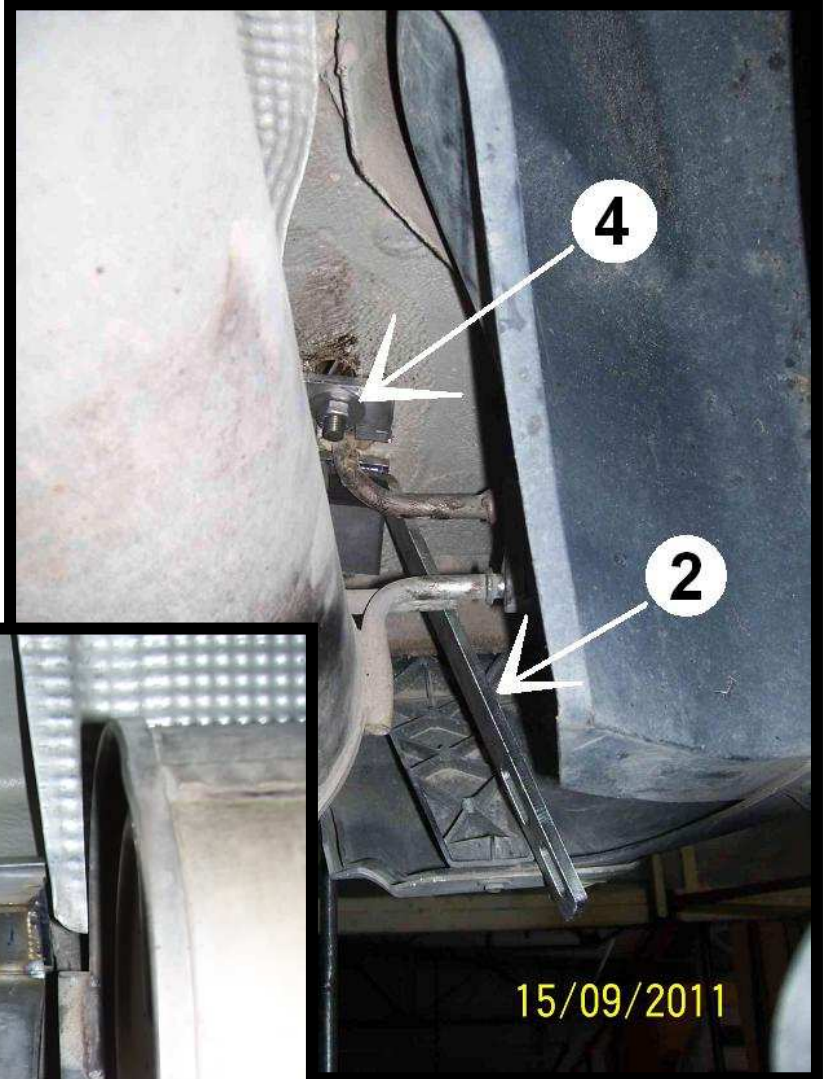


6,8kg

	Śruby (szt.) Screws (pcs.) Болты (шт.) Schrauben (st.)	Podkładki (szt.) Washers (pcs.) Шайбы (шт.) Unterlegscheiben (st.)	Nakrętki (szt.) Nuts (pcs.) Гайки (шт.) Muttern (st.)
A	M10x25	Ø11(x2)-XL	M10
B	M10x30	Ø11-XL	M10
C	M10x100	Ø11(x2)-XL	M10

B – Szpilka / Skewer/ шпилька/ Stecknadel

*Lewa część orurowania / Left attachments / Левая часть защиты /
Linke Seite des Heckbügel*



*Prawa część orurowania / Right attachments / Правая часть
защиты / Rechte Seite des Heckbügel*

