



STEELER

SOKÓŁKA

www.steeler.pl

MITSUBISHI OUTLANDER



INSTRUKCJA MONTAŻU

(Orurowania boczne)

OT-R0076-R / OTN-R0076-R

OT-R0076-PR-01 / OTN-R0076-PR-01

OT-R0076-PR-02 / OTN-R0076-PR-02



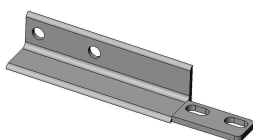
Orurowania z homologacją „e”

Wykaz elementów orurowania (Lewa strona auta):

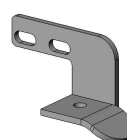
1. Rura progowa / Rura z wyźłobieniem /
Rura z wyźłobieniem plastikowym (szt.2) Lewa + Prawa



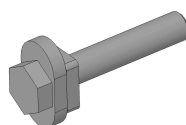
2. Zamocowanie I (szt. 2)
Lewe + Prawe



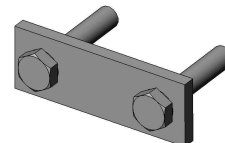
3. Zamocowanie II (szt. 2)
Lewe + Prawe



4. Szpilka I (szt.2)



5. Szpilka II (szt.2)



Wykaz elementów łącznych:

Śruby i szpilki:

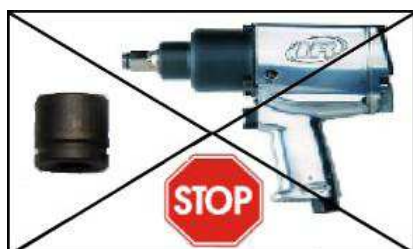
M8x25-szt.8
M10x50-szt.2 (szpilka I)
M12x50-szt.2 (szpilka II)

Nakrętki:

M8- szt.8
M10- szt.4
M12- szt.2

Podkładki:

Ø8,5-szt.16 (powiększona)
Ø11-szt.4 (powiększona)
Ø13-szt.2 (powiększona)



Czas montażu



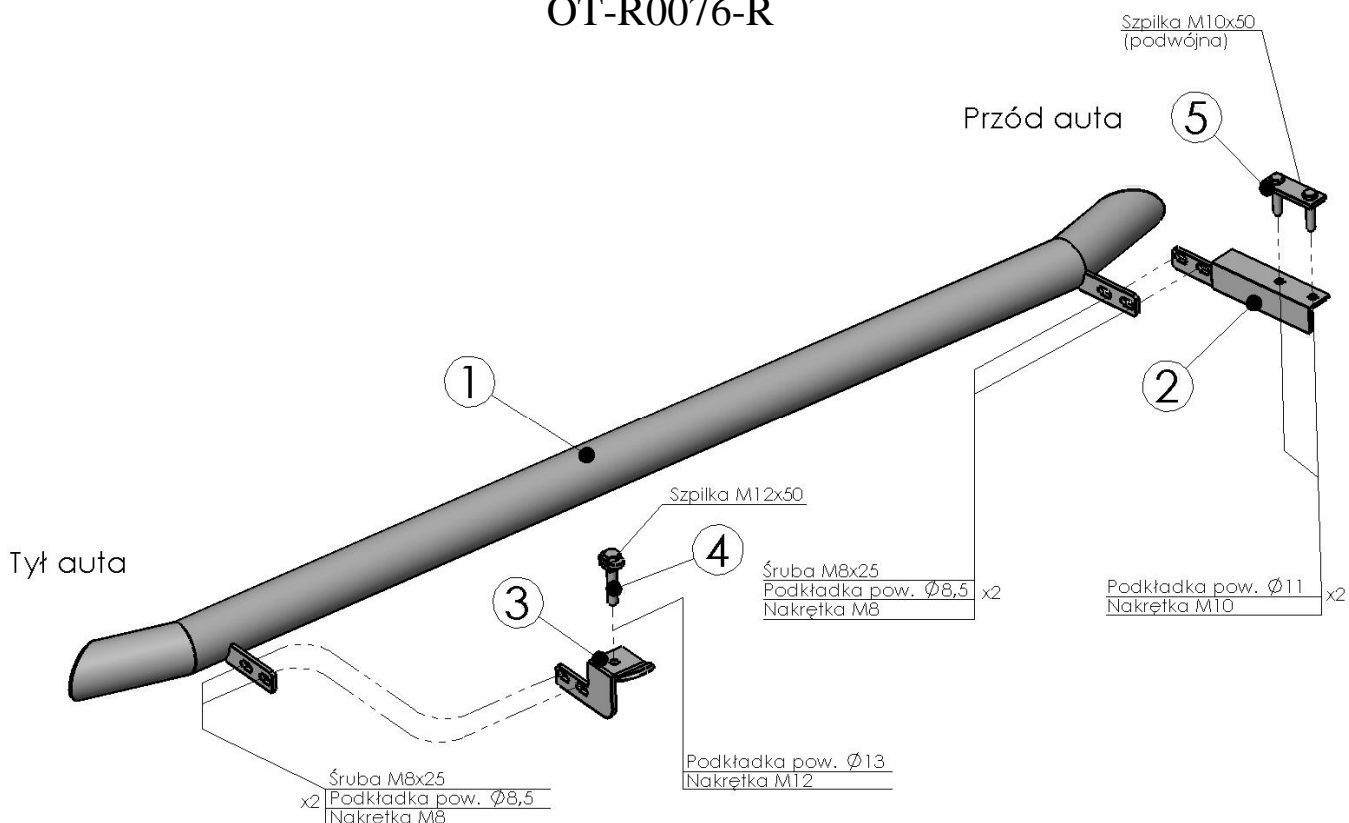
1 h

UWAGA: *Folię usunąć dopiero po montażu!*

Montaż orurowania:

(Montaż drugiego stopnia należy wykonać w odbiciu lustrzanym)

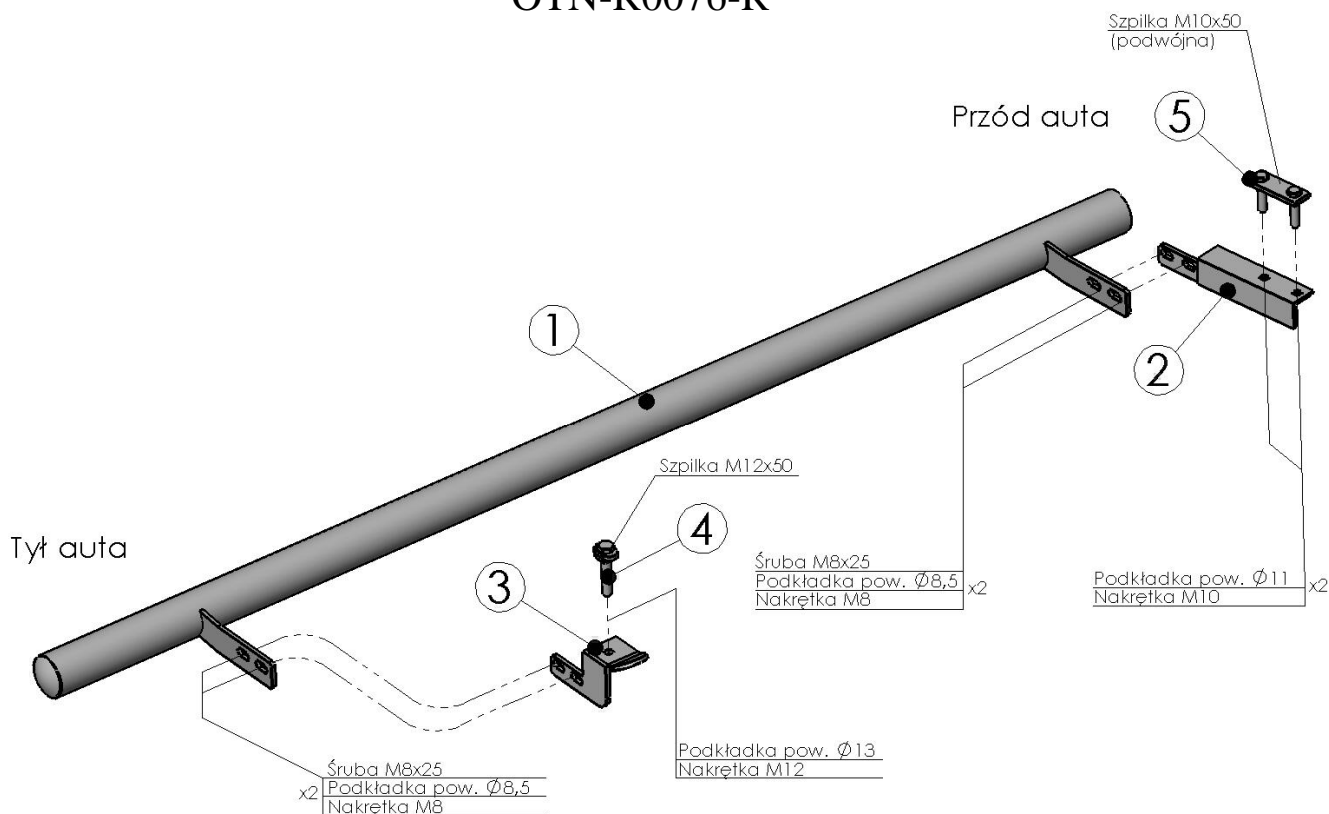
OT-R0076-R



Montaż orurowania:

(Montaż drugiego stopnia należy wykonać w odbiciu lustrzanym)

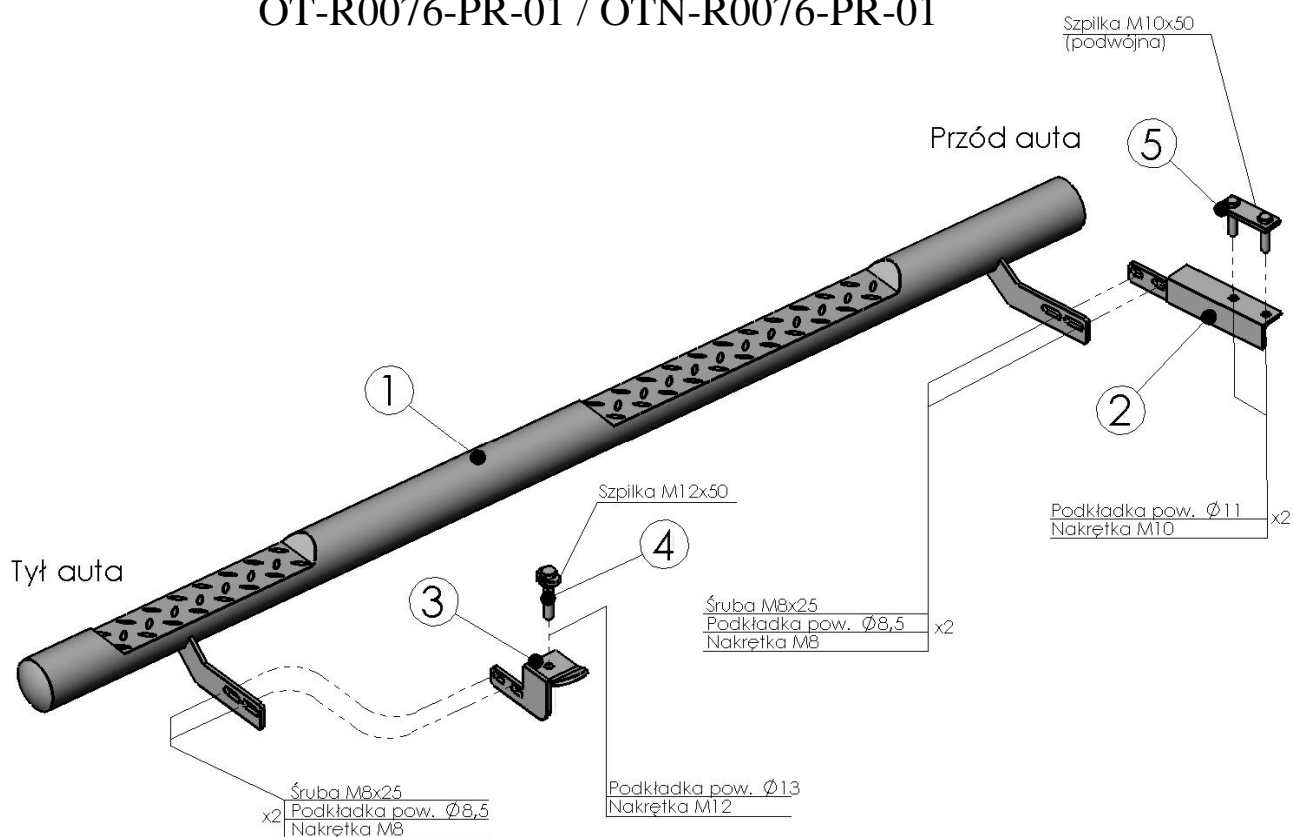
OTN-R0076-R



Montaż orurowania:

(Montaż drugiego stopnia należy wykonać w odbiciu lustrzanym)

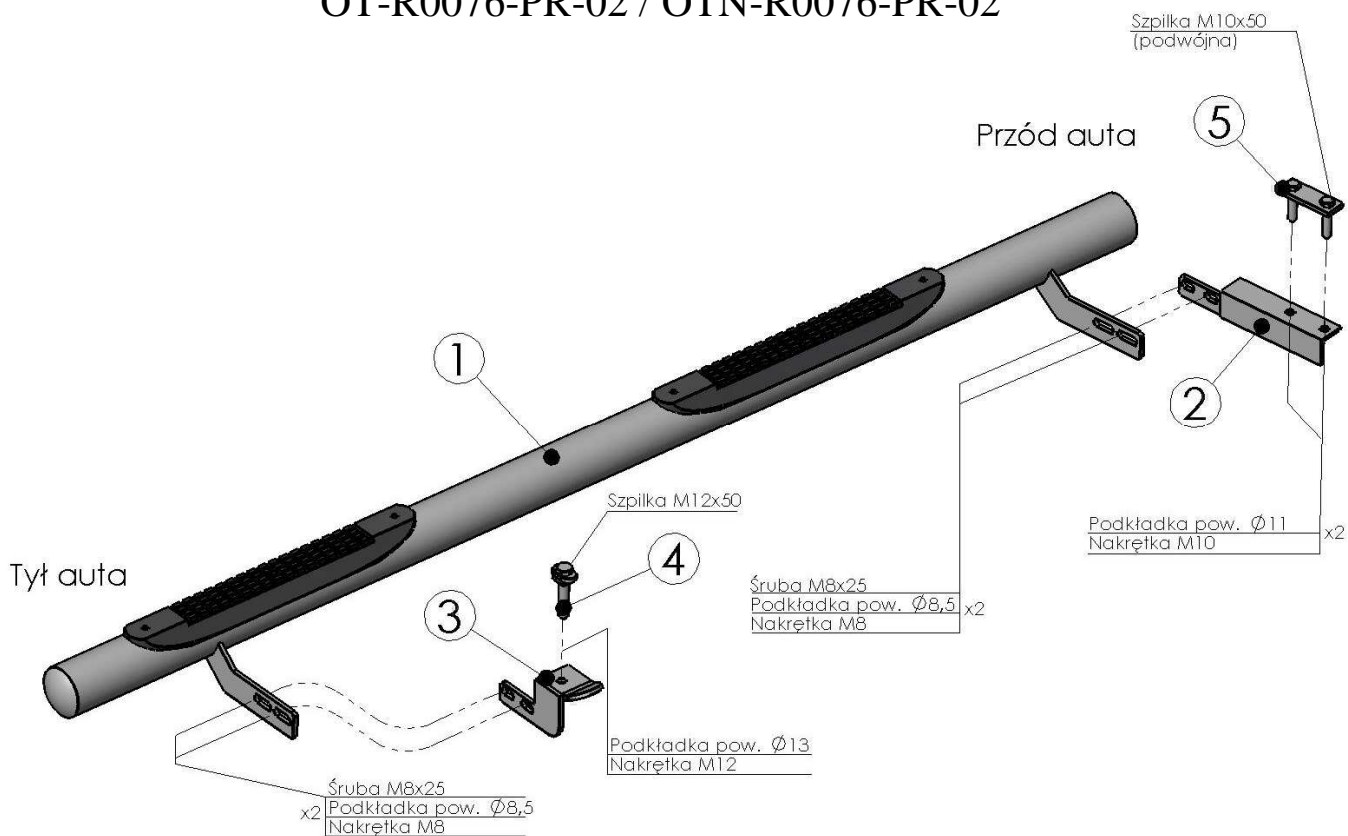
OT-R0076-PR-01 / OTN-R0076-PR-01

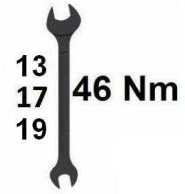


Montaż orurowania:

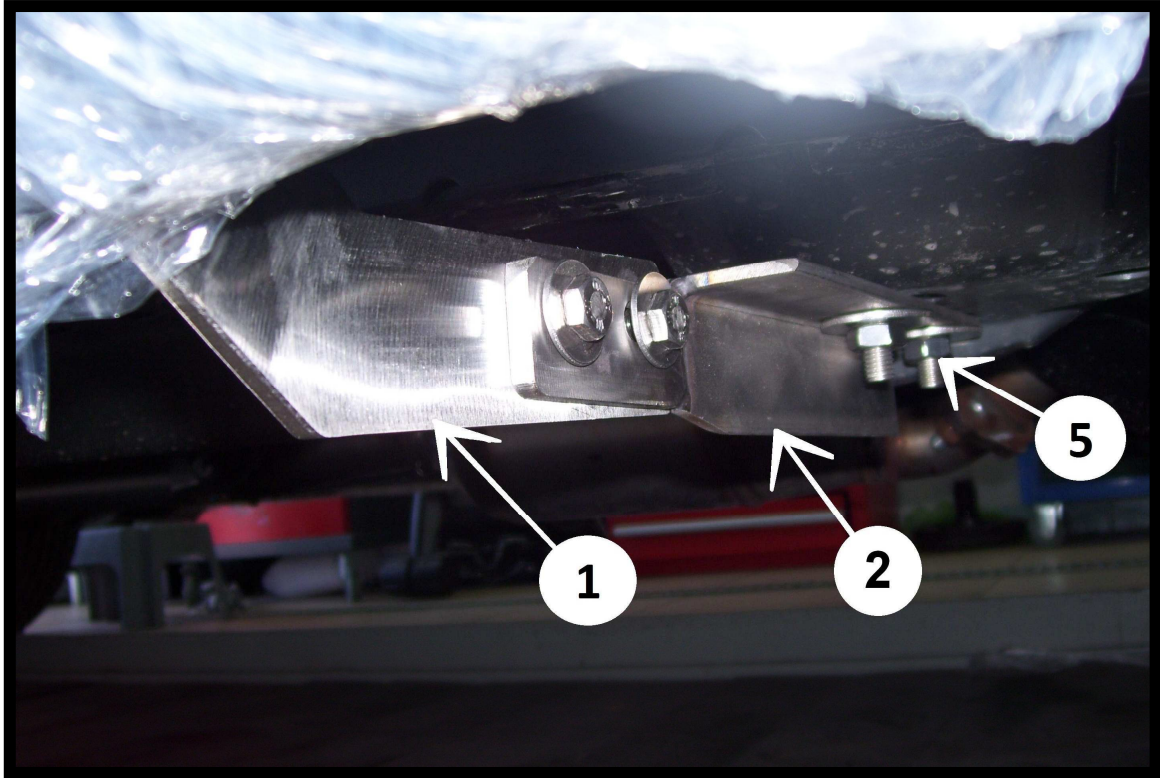
(Montaż drugiego stopnia należy wykonać w odbiciu lustrzanym)

OT-R0076-PR-02 / OTN-R0076-PR-02





Przednia część orurowania:



Tylna część orurowania:

