



STEELER

SOKÓŁKA

www.steeler.pl

HONDA CRV 2012



INSTRUKCJA MONTAŻU

(Orurowanie tylne)

FITTING INSTRUCTION

(Rear bullbar)

Инструкция монтажа

(задняя защита)

MONTAGEANLEITUNG

(Heckbügel)

CRV-R1248-NR



Orurowania z homologacją „e”

Bullbar with homologation „e”

Тюнинг с омологацией „e”




Frontschutzbügel mit „e“- Prüfzeichen

Wykaz elementów orurowania:

Specification of full assembly:

Список элементов тюнинга:

Liste der Elemente:


<p>1. Rura tylna (szt. 1) Rear Bullbar (1 pc.) Задняя дуга (шт.1) Heckbügel (st.1)</p>	
<p>2. Zamocowanie lewe-długie (szt. 1) Left attachment-long (1 pc.) Крепление левое-долгийе (шт.1) Montage links-lange (st.1)</p>	
<p>3. Zamocowanie prawe-krótkie (szt. 1) Right attachment-short (1 pc.) Крепление правое-короткийе (шт.1) Montage rechts-kurzfristig (st.1)</p>	

Wykaz elementów łącznych:

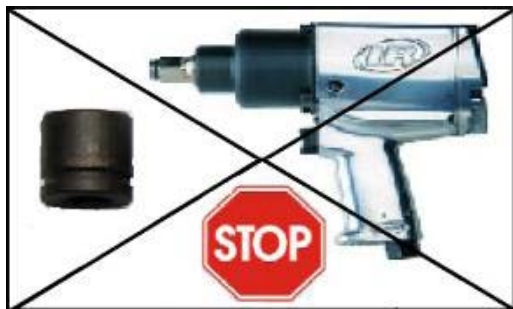
Connecting components:

Список соединительных элементов:

Die Auflistung der Elemente:

<p>Śruby (szt.) Screws (pcs.) Болты (шт.) Schrauben (st.)</p>	<p>M8x25 – (4)</p>	<p>Nakrętki (szt.) Nuts (pcs.) Гайки (шт.) Muttern (st.)</p>	<p>M8 – (2)</p>
<p>Podkładki (szt.) Washers (pcs.) Шайбы (шт.) Unterlegscheiben(st.)</p>	<p>Ø 8,5 – (2) Ø 8,5 – (4)–XL</p>	 <p>13</p>	

<p>M6 - 11 Nm</p>	<p>M8 - 25 Nm</p>	<p>M10 - 50 Nm</p>	<p>M12 - 87 Nm</p>
-------------------	-------------------	--------------------	--------------------



1 h

Czas montażu
Fitting time
Время монтажа
Montagezeit

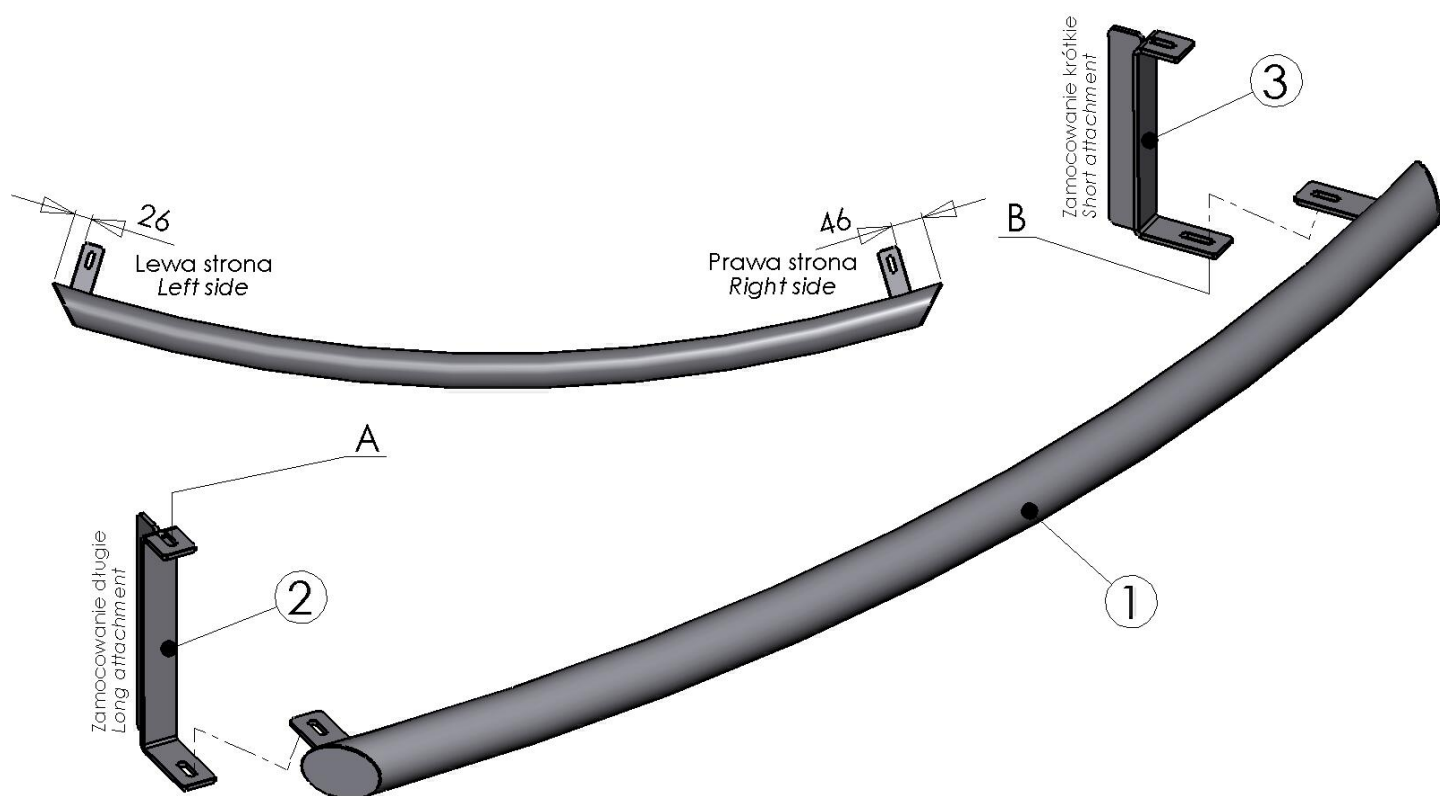
UWAGA: Folię usunąć dopiero po montażu!

ATTENTION: Foil remove after fitting!

ВНИМАНИЕ: Целлофан снять только после завершения монтажа!

HINWEIS: Die Folie soll erst nach der Montage entfernt werden!

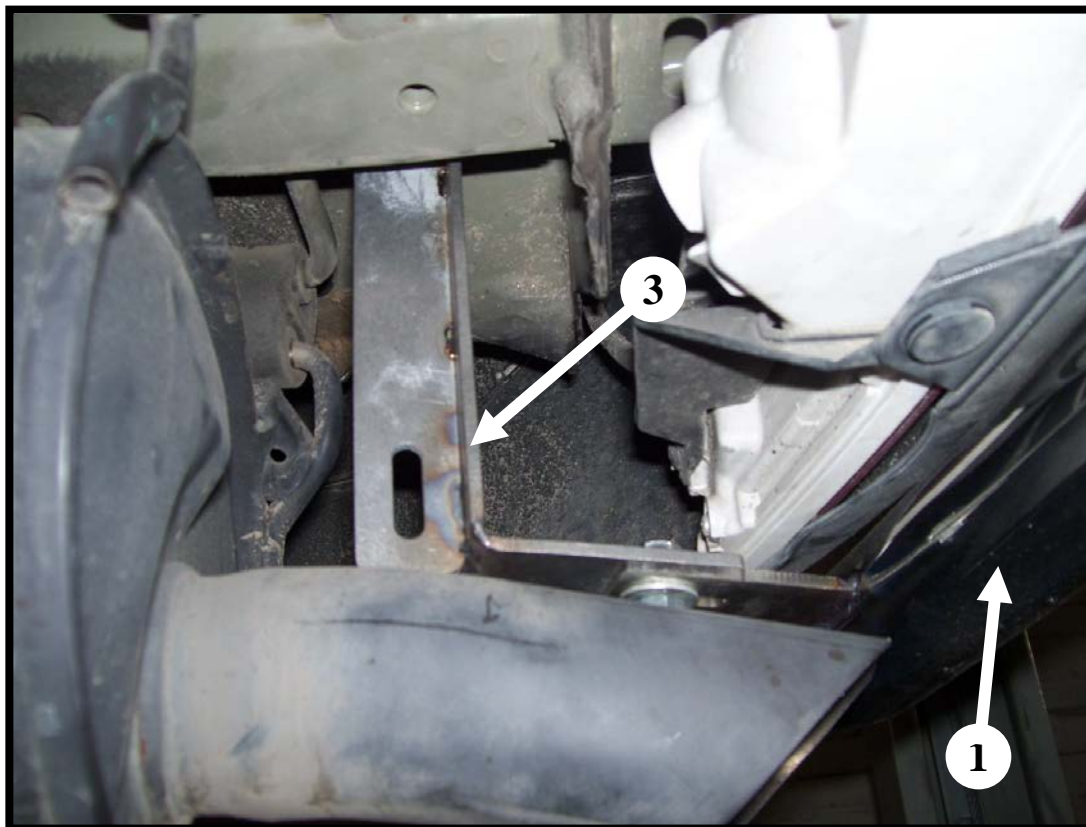
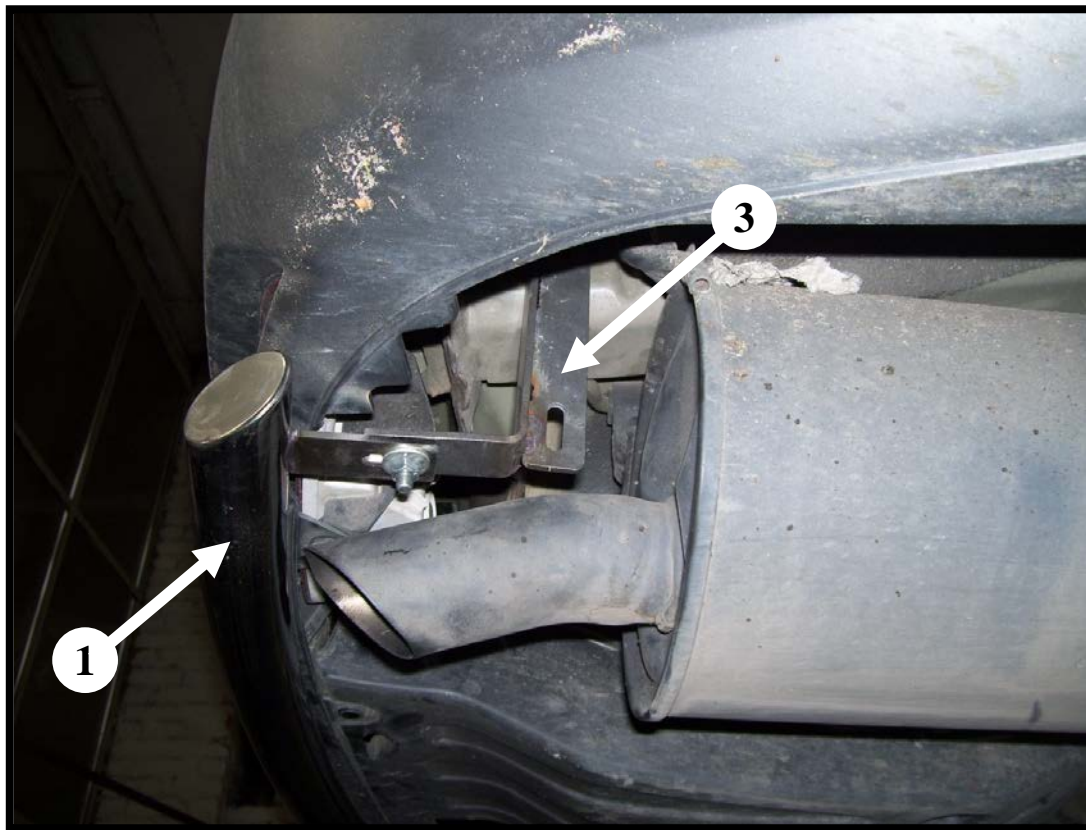
Montaż orurowania / Bullbar fitting / Монтаж защиты / Montage der Schwellerrohre
CRV-R1248-NR

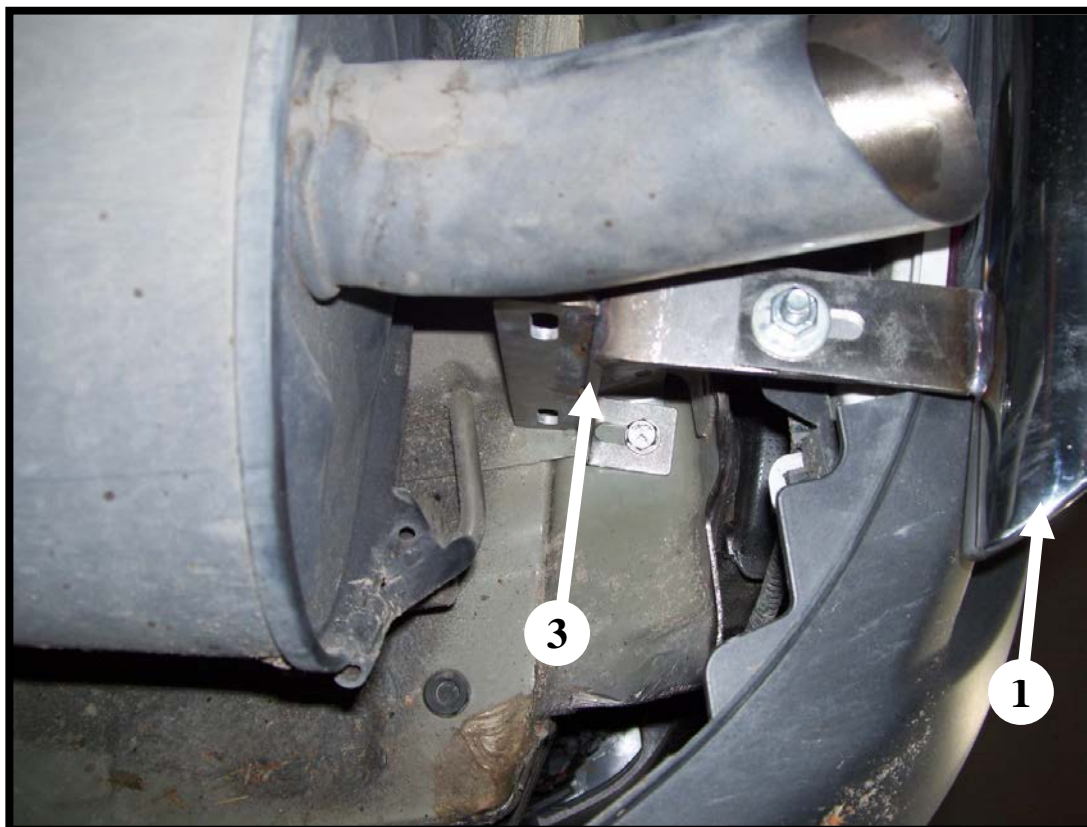


4,2 kg

	Śruby (szt.) Screws (pcs.) Болты (шт.) Schrauben (st.)	Podkładki (szt.) Washers (pcs.) Шайбы (шт.) Unterlegscheiben (st.)	Nakrętki (szt.) Nuts (pcs.) Гайки (шт.) Muttern (st.)
A	M8x25	Ø8,5	----
B	M8x25	Ø8,5(x2)-XL	M8

Prawa część osłowania / Right attachments / Правая часть защиты / Rechte Seite des Frontschutzbügels





*Lewa część orurowania / Left attachments / Левая часть защиты
/Linke Seite des Frontschutzbügels*

